

月報

自動車 登録統計情報

2026年1月号
中古車編



一般社団法人 日本自動車販売協会連合会

無許可の転載、複製、転用等を固く禁じます。
Unauthorized reproduction, duplication, diversion, etc. are strictly prohibited.
嚴禁未經授權轉載、複製、轉載等。

凡 例

★自動車登録統計情報の中古車編について、全て車種は登録ナンバー別の分類。

★登録ナンバー別とは、道路運送車両法でいう登録車種であって、小型車については長さ4.7m以下、幅1.7m以下、高さ2m以下、排気量2ℓ以下のもの。
※但し、ディーゼル車については排気量の基準の適用はありません。

登録ナンバーの分類は

普通貨物車	1及び10～19、100～199
バス	2及び20～29、200～299
普通乗用車	3及び30～39、300～399
小型四輪貨物車	4及び40～49、400～499
小型乗用車	5及び50～59、500～599
	7及び70～79、700～799
小型三輪貨物車	6及び60～69、600～699
特殊用途自動車	8及び80～89、800～899
大型特殊車	9及び90～99、900～999
大型特殊車のうち建設用車両	0及び00～09、000～099

等のナンバーを示します。

★中古車新規登録 一時抹消登録した自動車を新規に再登録したもの。

★中古車移転登録 所有権の移動のあったもの。

★中古車変更(使用者変更)登録 変更登録のうち使用者名に変更のあったもの。

★中古車抹消登録 永久抹消(解体を目的とした抹消登録)
一時抹消(一時的に抹消し、再登録されるものと思われるもの)
輸出抹消(車両法第15条の2第3項と第16条第5項を合算したもの)

★中古車流入出状況 運輸支局の管轄の変更によって流入された台数と他県で一時抹消され、当該県で新規登録された台数の合算数。
左の縦罫が流出された台数。
合計は普通乗用車以下全車種を含む。

★2025年1月より、メーカー名の配列はアルファベット順かつ乗用車・貨物車メーカーで区分。

本データは利用者の自己責任でご利用いただくものとし、データの編集、加工、その他の利用行為によって発生した結果について、弊会は一切関知せず、責任を負いかねます。
利用者が本データを利用したことにより生じた、いかなる損害についても、弊会は一切の責任を負いません。

©自販連ホームページ URL: www.jada.or.jp

目次

①中古車登録状況		
(その1)月別中古車登録台数	4
(その2)中古車登録台数と新車登録台数の比較	5
(その3)中古車登録台数解説	6
②都道府県別、車種別(登録ナンバー別)、月別、中古車登録台数		
1. 合計	7
2. 普通貨物車	8
3. バス	9
4. 普通乗用車	10
5. 小型四輪貨物車	11
6. 小型乗用車	12
7. 小型三輪貨物車	13
8. 特殊用途車	14
9. 大型特殊車	15
③メーカー別、車種別(登録ナンバー別)、中古車新規・移転・変更登録台数		
1. 合計	16
2. 中古車新規登録台数	17
3. 中古車移転登録台数	18
4. 中古車変更(使用者変更)登録台数	19
④メーカー別、車種別(登録ナンバー別)、抹消登録台数		
1. 永久抹消登録台数	20
2. 一時抹消登録台数	21
3. 輸出抹消登録台数	22
⑤都道府県別、車種別(登録ナンバー別)、中古車新規・移転・変更登録台数		
1. 合計	23
2. 中古車新規登録台数	24
3. 中古車移転登録台数	25
4. 中古車変更(使用者変更)登録台数	26
⑥都道府県別、車種別(登録ナンバー別)、抹消登録台数		
1. 永久抹消登録台数	27
2. 一時抹消登録台数	28
3. 輸出抹消登録台数	29
⑦月別中古車業務種別別登録台数	30
⑧中古車流出台数(都道府県別)		
図表	31
1. 合計	32
2. 普通貨物車	36
3. 普通乗用車	40
4. 小型貨物車	44
5. 小型乗用車	48

① 中古車登録状況

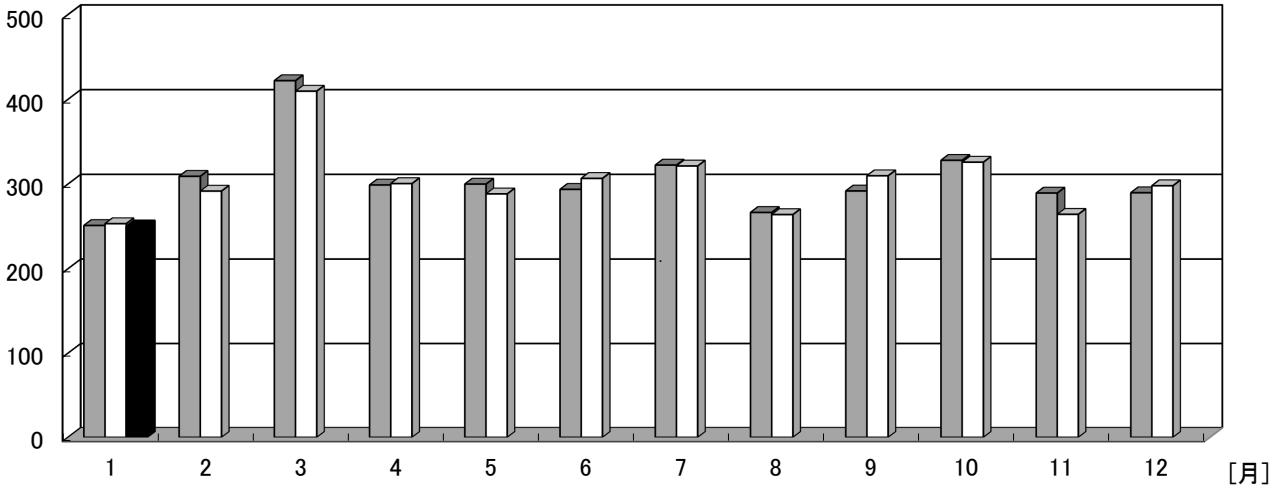
(その1) 月別中古登録台数

年	1	2	3	4	5	6	7	8	9	10	11	12	合計	前年比
2022年	245,360	282,072	431,852	282,816	275,095	305,701	284,546	270,120	286,822	286,402	276,975	267,544	3,495,305	93.7
2023年	233,192	278,187	427,832	285,500	277,390	309,036	291,805	278,207	296,391	303,850	288,685	291,993	3,562,068	101.9
2024年	251,004	309,042	421,968	298,788	299,865	293,633	322,324	266,378	291,729	327,939	289,296	289,659	3,661,625	102.8
2025年	253,121	291,573	409,574	300,460	288,282	306,571	321,227	263,861	309,694	325,711	264,181	297,924	3,632,179	99.2
2026年	250,277													

■ 2024年
□ 2025年
■ 2026年

SAMPLE

[×1,000台]



② 都道府県別、車種別(登録ナンバー別)、月別、中古登録台数

1. 合計

局	県	1月	2月	3月	4月	5月	6月	7月	8月	9月	10月	11月	12月
北海道	札幌 函館 旭川 室蘭 釧路 帯広 北見 計												
	青森 岩手 宮城 秋田 山形 福島 計												
関東	茨城 栃木 群馬 埼玉 千葉 東京都 神奈川県 山梨 計												
	新潟 富山 石川 長野 計												
中部	福井 岐阜 静岡県 愛知 三重 計												
	滋賀 京都 大阪 奈良 和歌山 兵庫 計												
中国	鳥取 岡山 広島 山口 計												
	徳島 香川県 愛媛 高知 計												
九州	福岡 佐賀 長門 熊本 大分 宮崎 鹿児島 計												
	沖縄 計												
合	計												

SAMPLE

③ メーカー別、車種別(登録ナンバー別)、中古車新規・移転・変更登録台数

2. 中古車新規登録台数

メーカー	車種	普通貨物 (1)	バス (2)	普通 乗用車 (3)	小型四輪 貨物 (4)	小型 乗用車 (5, 7)	小型三輪 貨物 (6)	特種 用途車 (8)	大型 特殊車 (0, 9)	合 計(A)	前年同月		1月からの累計台数		
											台数(B)	A/B %	本年(C)	前年(D)	C/D %
ダイハツ															
本田															
マツダ															
三菱															
日産															
SUBARU															
スズキ															
トヨタ															
日野															
いすゞ															
三菱ふそう															
UDトラックス															
その他国産車															
輸入車															
合計(E)															
前年同月計(F)															
同比 E/F%															
前月計(G)															
同比 E/G%															
1月からの累計(H)															
前年累計(I)															
同比 H/I%															

SAMPLE

⑤ 都道府県別、車種別(登録ナンバー別)、中古車新規・移転・変更登録台数

3. 中古車移転登録台数

都道府県	車種	普通貨物(1)		バス(2)		普通乗用車(3)		小型四輪貨物(4)		小型乗用車(5、7)		小型三輪貨物(6)		特種用途車(8)		大型特殊車(0、9)		合計		前年同月		都道府県	
		営業用	総数	営業用	総数	営業用	総数	営業用	総数	営業用	総数	営業用	総数	営業用	総数	営業用	総数	営業用	総数	台数	対比		
北海道	札幌																					札幌	
	旭川																						旭川
東北	青森																						青森
	宮城																						宮城
関東	茨城																						茨城
	群馬																						群馬
北陸	新潟																						新潟
	富山																						富山
中部	福井																						福井
	静岡																						静岡
近畿	滋賀																						滋賀
	京都																						京都
中国	鳥取																						鳥取
	岡山																						岡山
四国	徳島																						徳島
	香川																						香川
九州	福岡																						福岡
	佐賀																						佐賀
合計																							合計

SAMPLE